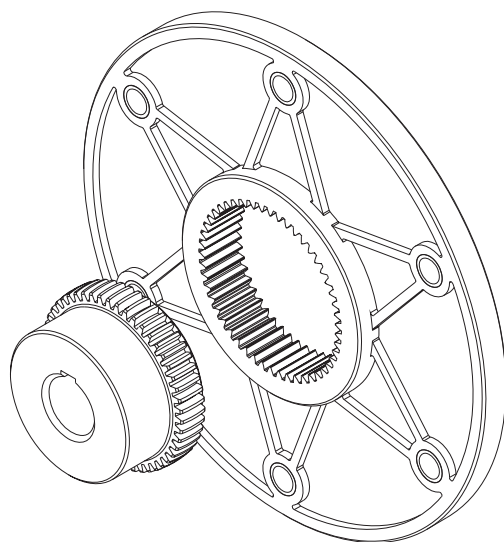


SITEX® FL

Descrizione

I giunti SITEX® FL sono progettati per l'ottimizzazione dei collegamenti tra motori Diesel e pompe idrauliche (trasmissioni idrostatiche). Sono costituiti da una flangia in Poliammide rinforzata con fibra di vetro ad alta resistenza meccanica e stabilità dimensionale al variare della temperatura e da un mozzo dentato in acciaio.

La speciale dentatura dei giunti SITEX® FL consente di sopperire ai piccoli disallineamenti lavorando così senza usura. L'accoppiamento acciaio poliammide consente un esercizio continuo senza necessità di manutenzioni.



Vantaggi e caratteristiche principali

Ingombro minimo: l'intera lunghezza del giunto è normalmente montata all'interno dell'alloggiamento del motore riducendo al minimo l'ingombro assiale. Tale riduzione d'ingombro si traduce in un risparmio in attrezzature, carpenteria o componentistica.

Disallineamenti assiali: la dentatura del mozzo è libera di spostarsi assialmente all'interno della flangia in Poliammide evitando il crearsi di indesiderate forze assiali sull'albero della pompa.

Stabilità al calore: la speciale flangia in Poliammide caricato con fibra di vetro è progettata per operare in ambienti per motori a combustione interna anche senza circolazione d'aria fino a 140°C.

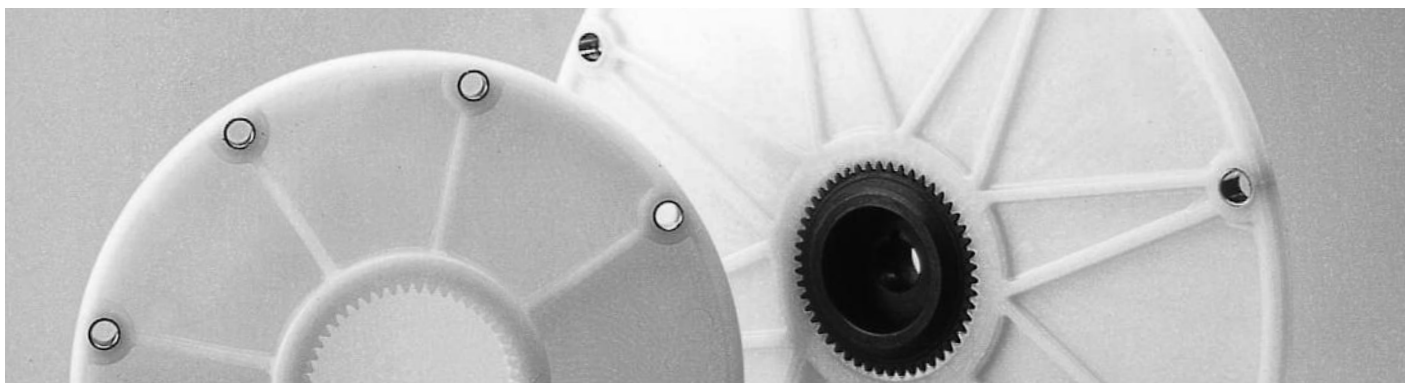
Esenti da manutenzione: i giunti SITEX® FL sono esenti da manutenzione e non richiedono lubrificazione.

Rapidità di montaggio: la possibilità di montaggio cieco rende il montaggio e l'ispezione dei giunti SITEX® FL assai rapidi.

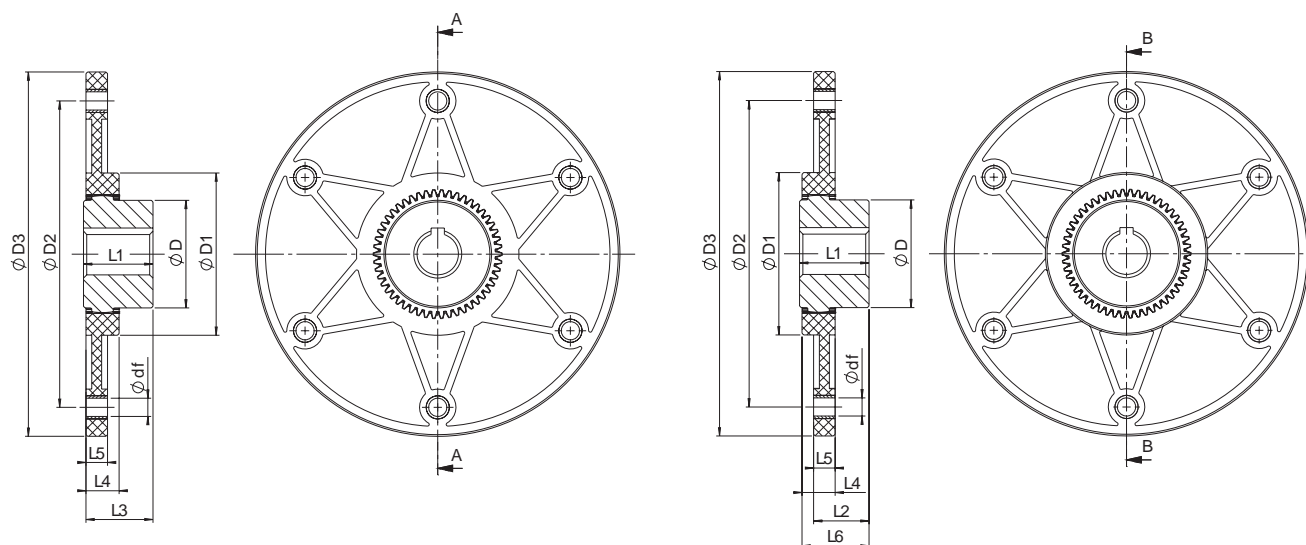
Possibilità di disallineamenti angolari: la speciale dentatura permette la correzione di disallineamenti angolari proteggendo così i cuscinetti da forze angolari indesiderate.

Rigidità: i giunti SITEX® FL sono giunti rigidi; evitano così il pericolo di vibrazioni torsionali durante il funzionamento.

I giunti SITEX® FL trovano impiego nei collegamenti fra i volani dei motori a combustione interna ed i differenti utilizzi "a valle" quali pompe idrauliche, compressori a palette ed a pistoni rotanti.



Dimensioni flange secondo SAE J620



Misura Flangia SAE	Dimensioni in [mm]											
	Foro max.	D	D1	D2	D3	df x z	L1	L2	L3	L4	L5	L6
GDF 42 FL 6 1/2"	42	65	100	200,02	215,9	9 x 6	42	33	42	20	13	40
GDF 42 FL 7 1/2"	42	65	100	222,25	241,3	9 x 8	42	33	42	20	13	40
GDF 42 FL 8"	42	65	100	244,47	263,52	11 x 6	42	33	42	20	13	40
GDF 42 FL 10"	42	65	100	295,27	314,32	11 x 8	42	33	42	20	13	40
GDF 48 FL 6 1/2"	48	68	100	200,02	215,9	9 x 6	50	41	50	20	13	48
GDF 48 FL 7 1/2"	48	68	100	222,25	241,3	9 x 8	50	41	50	20	13	48
GDF 48 FL 8"	48	68	100	244,47	263,52	11 x 6	50	41	50	20	13	48
GDF 48 FL 10"	48	68	100	295,27	314,32	11 x 8	50	41	50	20	13	48
GDF 48P FL 6 1/2"	48	68	100	200,02	215,9	9 x 6	50	38	45	20	13	46
GDF 48P FL 7 1/2"	48	68	100	222,25	241,3	9 x 8	50	38	45	20	13	46
GDF 48P FL 8"	48	68	100	244,47	263,52	11 x 6	50	38	45	20	13	46
GDF 48P FL 10"	48	68	100	295,27	314,32	11 x 8	50	38	45	20	13	46
GDF 65 FL 8"	65	96	132	244,47	263,52	11 x 6	70	60	69	27	21	66
GDF 65 FL 10"	65	96	132	295,27	314,32	11 x 8	70	60	69	27	21	66
GDF 65 FL 11 1/2"	65	96	132	333,37	352,42	11 x 8	70	60	69	27	21	66
GDF 65P FL 8"	65	96	132	244,47	263,52	11 x 6	70	60	69	27	21	66
GDF 65P FL 10"	65	96	132	295,27	314,32	11 x 8	70	60	69	27	21	66
GDF 65P FL 11 1/2"	65	96	132	333,37	352,42	11 x 8	70	60	69	27	21	66
GDF 80 FL 11 1/2"	80	124	170	333,37	352,42	11 x 8	90	78	87	30	21	87

48P e 65P si riferiscono a mozzi con larghezza fascia dentata maggiorata

Codifica

Mozzo **GDM 12/48 F32**

GDM: mozzo SITEX®

Taglia

L: mozzo lungo
F...: diametro del foro

Flangia

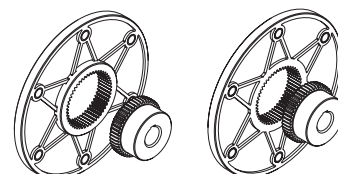
GDF 65 FL11-1/2

GDF: Flangia SITEX® FL

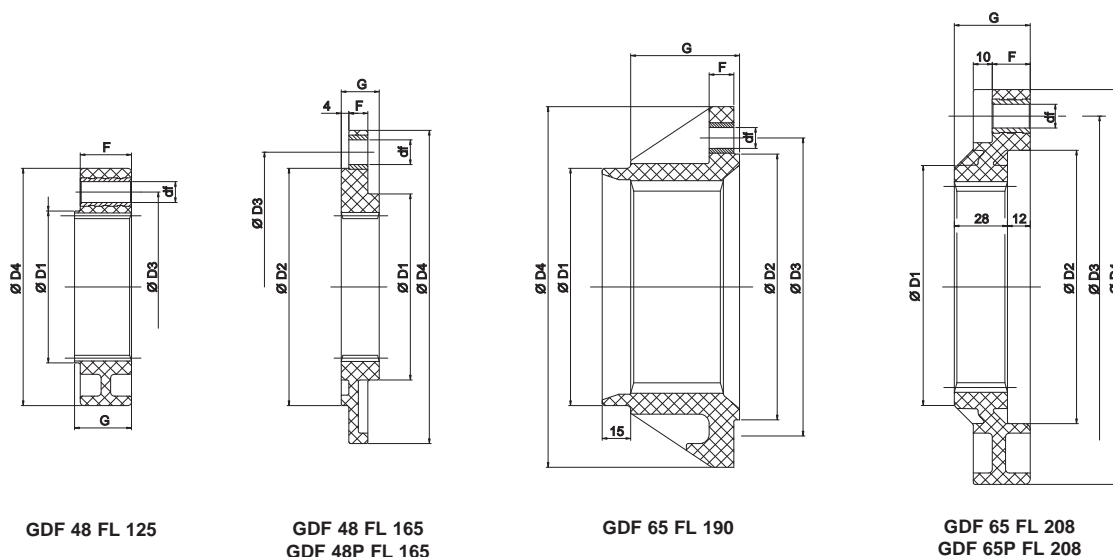
Taglia

Misura flangia SAE

SITEX FL



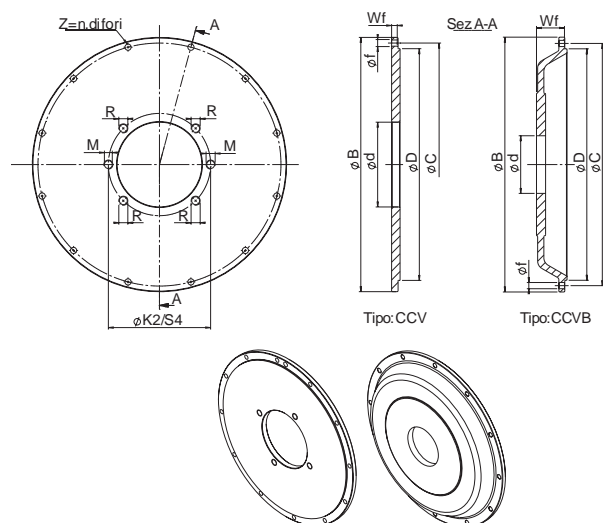
Dimensioni flange speciali



Misura Flangia speciale	Foro max.	D1 [mm]	D2 [mm]	D3 [mm]	D4 [mm]	F [mm]	G [mm]	df x z
GDF 48 FL 125	48	80	-	100	125	27	30	11 x 3
GDF 48 FL 165	48	98	125	142	165	10	20	13 x 6
GDF 48P FL 165	48	98	125	142	165	10	20	13 x 6
GDF 65 FL 190	65	125	140	160	190	13	57	11 x 6
GDF 65 FL 208	65	125	144	180	208	20	40	18 x 8
GDF 65P FL 208	65	125	144	180	208	20	40	18 x 8

Campane coprivolano

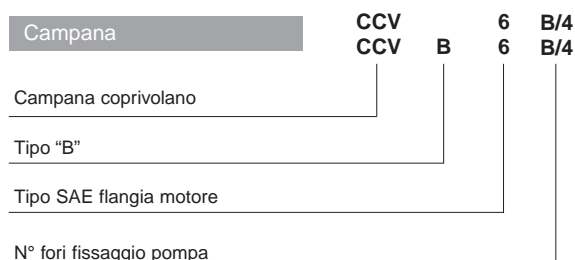
Le dimensioni delle campane a piatto coprivolano sono riferite alla norma SAE 617.



SAE Campane coprivolano									
Tipo SAE	D [mm]	B [mm]	C [mm]	Numero di fori Z	f [mm]	CCV		CCVB	
						Wf	Wf	Wf	Wf
SAE 6	266,7	308	285,8	8	11	10,5	-	-	-
SAE 5	314,32	356	333,4	8	11	10,5	25	-	-
SAE 4	361,95	403	381	12	11	10,5	35	50	-
SAE 3	409,58	451	428,6	12	11	10,5	50	-	-
SAE 2	447,68	489	466,7	12	11	14	-	-	-

SAE Dimensioni montaggio pompa							
SAE Pompa	Foro centrale d [mm]	Fori fissaggio pompa					
		n. 2 Fori			n. 4 Fori		
		K2	M	S4	R		
AA	50,8	82,6	M8	5/16"	-	-	-
A	82,55	106,4	M10	3/8"	104,6	M10	3/8"
B	101,6	146	M12	1/2"	127	M12	1/2"
C	127	181	M16	5/8"	162	M12	1/2"
D	152,4	228,6	M16	5/8"	228,6	M16	5/8"

Codifica



Caratteristiche tecniche

Misura	Disallineamenti			Coppia			Peso / Momento d'inerzia							Rigidità torsionale dinamica a +60°C Smorzamento relativo [Ψ] = 0,4 [Nm/rad]			
	Assiale	Angolare	Radiale	Nominale T _{KN} [Nm]	Massima T _{Kmax} [Nm]	Reversibile T _{KW} [Nm]	Mozzo		Flangia SITEX FL SAE								
	[mm]	[°]	[mm]						6-1/2"	7-1/2"	8"	10"	11-1/2"	0,25 T _{KN}	0,50 T _{KN}	0,75 T _{KN}	1,00 T _{KN}
8/42	2	1°	0,2	240	600	120	Kg	0,68	0,39	0,455	0,565	0,8	-	33 x 10 ³	78 x 10 ³	110 x 10 ³	130 x 10 ³
							Kgm ²	0,0006	0,003	0,004	0,006	0,011	-				
12/48	2	1°	0,2	250	620	125	Kg	0,75	0,4	0,52	0,5	0,75	-	33 x 10 ³	78 x 10 ³	110 x 10 ³	130 x 10 ³
							Kgm ²	0,0007	0,003	0,004	0,006	0,011	-				
12/48 P	1	1°	0,2	310	780	155	Kg	0,85	0,4	0,52	0,5	0,75	-	38 x 10 ³	88 x 10 ³	125 x 10 ³	148 x 10 ³
							Kgm ²	0,0007	0,003	0,004	0,006	0,011	-				
30/60	2	1°	0,3	660	1650	330	Kg	2,4	-	-	0,8	0,93	1,08	58 x 10 ³	142 x 10 ³	205 x 10 ³	250 x 10 ³
							Kgm ²	0,005	-	-	0,009	0,015	0,023				
30/60 P	1	1°	0,2	800	1950	400	Kg	2,45	-	-	0,8	0,93	1,08	76 x 10 ³	185 x 10 ³	270 x 10 ³	330 x 10 ³
							Kgm ²	0,005	-	-	0,009	0,015	0,023				
40/80	2	1°	0,3	1300	3100	650	Kg	5,1	-	-	-	-	1,13	190 x 10 ³	420 x 10 ³	590 x 10 ³	710 x 10 ³
							Kgm ²	0,015	-	-	-	-	0,023				

Selezione

Per un corretto dimensionamento si deve considerare un fattore di sicurezza $k = 1,3 - 1,6$ in funzione dell'applicazione. La coppia nominale del giunto deve essere, quindi, maggiore o uguale alla coppia trasmissibile dal motore moltiplicata per k .

$$T_{KN} \geq T_N \cdot k$$

T_{KN} = coppia nominale del giunto

T_N = coppia nominale del lato motore

k = fattore di sicurezza selezionato in funzione dell'applicazione

Applicazioni

Fattore k

Compressori stradali.....	1,6
Macchine per la lavorazione dell'asfalto.....	1,4
Macchine agricole.....	1,4
Carrelli elevatori.....	1,6
Betoniere.....	1,3
Gru semoventi.....	1,4
Escavatori.....	1,4
Trattori.....	1,4
Macchine di finitura stradale.....	1,4

Installazione e manutenzione

La particolare versatilità dei giunti SITEX® FL permette, utilizzando diverse posizioni di montaggio e diverse lunghezze di mozzi, di ottenere l'ingombro ideale per ogni applicazione.

1 - Centrare la flangia sul volano in corrispondenza della apposita sede e serrare le relative viti DIN 912 classe 8.8 secondo le coppie di serraggio indicate in tabella

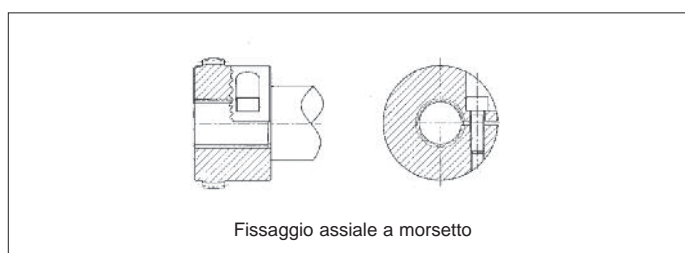
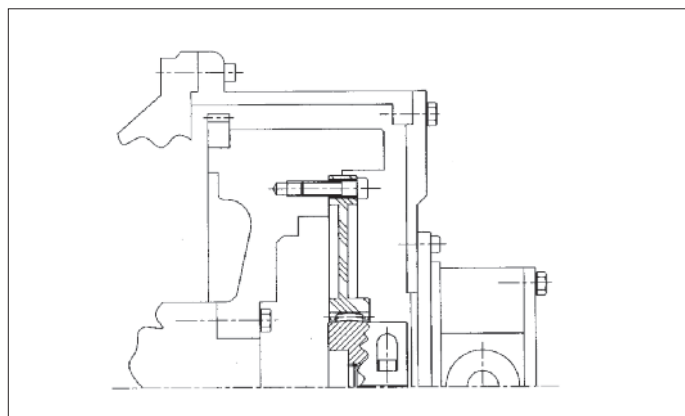
Vite	Ms
M 8	25 Nm
M 10	86 Nm
M 12	355 Nm

2 - Centrare il piatto coprivolano in corrispondenza dell'apposita sede sulla campana del motore serrando le relative viti.

3 - Montare il mozzo dentato sull'albero della pompa. In caso di serraggio a morsetto rispettare le coppie di serraggio riportate nella tabella sottostante.

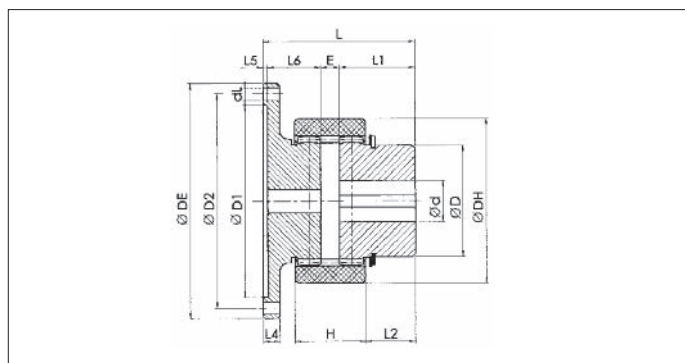
Giunti	Vite	Ms
8/42 - 12/48	M 10	49 Nm
30/60	M 12	86 Nm
40/80	M 16	355 Nm

4 - Muovere l'assieme pompa - mozzo attraverso il foro del piatto coprivolano fino alla battuta. Serrare le relative viti.



Esecuzione FLD

I giunti SITEX® FLD sono stati progettati per applicazioni in combinazione con puleggia di motore diesel. Permettono il cambio della cinghia senza lo smontaggio della pompa. Le temperature di impiego vanno da -25°C a +100°C.



Taglia	T _{KN} [Nm]	T _{Kmax} [Nm]	T _{KW} [Nm]	d _{max} [mm]	L5 [mm]	L1 [mm]	L4 [mm]	L6 [mm]	E [mm]	L [mm]	H [mm]	L2 [mm]	D [mm]	DH [mm]
35 / 28 FLD	45	90	23	26	4	35,5	10	28,5	13	81	39	22,5	42	70
5 / 32 FLD	60	120	30	30	4	35,5	12	28,5	13	81	40	21,5	48	84
8 / 42 FLD	140	280	70	42	5	37,5	13	30,5	13	86	43	22,5	63	100
30 / 60 FLD	380	780	190	65	5	64	16	44	16	129	60	42	95	140
40 / 80 FLD	700	1400	350	80	6	83	20	53	20	162	69	58,5	120	175

T_{KN} = Coppia nominale del giunto - T_{Kmax} = Coppia massima del giunto - T_{KW} = Coppia con inversioni

Mozzi con profilo scanalato

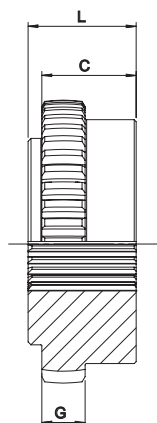


Fig.1

Mozzo scanalato

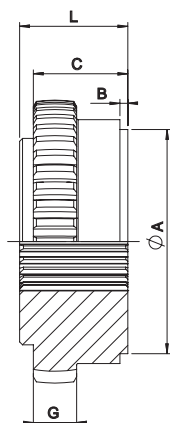


Fig.2

Mozzo scanalato

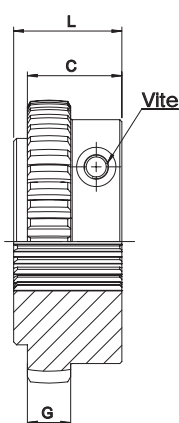


Fig.3

Mozzo scanalato a morsetto

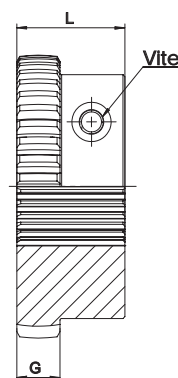


Fig.4

Mozzo scanalato a morsetto

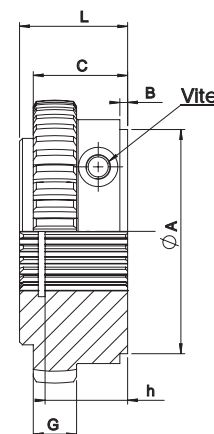


Fig.5

Mozzo scanalato a morsetto con sede per anello seeger

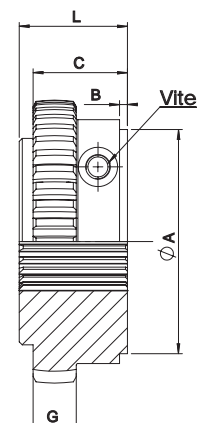


Fig.6

Mozzo scanalato a morsetto

Mozzo	Scanalato DIN 5480									
	Fig.	Tipo scanalato	A [mm]	B [mm]	C [mm]	G [mm]	h [mm]	L [mm]	Vite	Ms [Nm]
42	1	25 x 1.25 x 18	-	-	37	13	-	42	-	-
	3	25 x 1.25 x 18	-	-	37	13	-	42	M10	49
	6	30 x 2 x 14	60	6	37	13	-	42	M10	49
48	2	30 x 2 x 14	60	6	45	13	-	50	-	-
	6	30 x 2 x 14	60	6	45	13	-	50	M10	49
65	2	35 x 2 x 16	60	6	49	20	-	55	-	-
	6	35 x 2 x 16	60	6	54	20	-	60	M12	86
	2	40 x 2 x 18	78	6	49	20	-	55	-	-
	6	40 x 2 x 18	78	6	54	20	-	60	M12	86
	6	45 x 2 x 21	78	6	49	20	-	55	M12	86
80	3	50 x 2 x 24	-	-	49	25	-	55	M16	295

Mozzo	Scanalato SAE J498											
	Fig.	Tipo scanalato	Denti	DP	A [mm]	B [mm]	C [mm]	h [mm]	G [mm]	L [mm]	Vite	Ms [Nm]
42	3	PH-S 5/8"	9	16/32	-	-	37	-	13	42	M10	49
	4	PI-S 3/4"	11	16/32	-	-	-	-	13	42	M10	49
	6	PB-S 7/8"	13	16/32	60	3	37	-	13	42	M10	49
	5	PB-BS 1"	15	16/32	50	6	37	27	13	42	M10	49
48	5	PA-S 1 3/8"	21	16/32	52	7	45	45	13	50	M10	49
65	5	PA-S 1 3/8"	21	16/32	52	5	49	48	20	55	M12	86
	5	PC-S 1 1/4"	14	12/24	52	5	49	44	20	55	M12	86
80	3	PE 1 3/4"	27	16/32	-	-	49	-	25	55	M16	295

Ms= coppia di serraggio vite del morsetto
 Altri fori scanalati ed esecuzioni sono disponibili su richiesta.

Dati tecnici per la scelta del giunto SITEX® FL

Lato motore

Potenza nominale del motore [kW]

Numero giri alla potenza nominale [n_{max}]

Misura SAE dell'alloggiamento del motore

Coppia massima del motore [Nm]

Numero di giri dell'applicazione [n_{max}]

Misura del volano motore

Lato condotto

Tipologia albero pompa (specificare tipo scanalato, diametro e lunghezza)

Tipologia flangia della pompa
