

Cinghie trapezoidali SIT BANDATA ISO

ISO

CL

CLSP

CBA

CT

CTX

CSE

CSX

CAP

CAPX

Potenza trasmessa →

SPZ - SPA
SPB - SPC

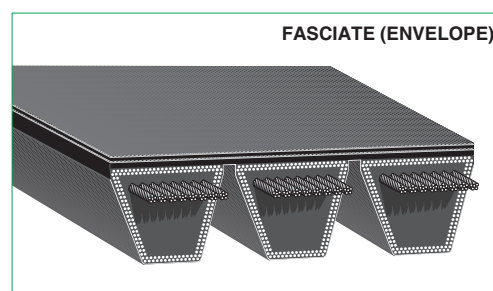
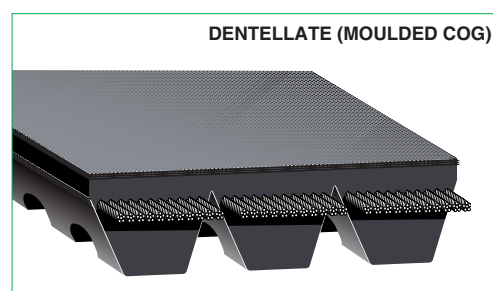
TRAPEZOIDALE

Descrizione

Esecuzione a fianchi aperti e dentellate internamente (Moulded Cog) fino a 3000 mm di sviluppo compresi. Il profilo dentellato e rinforzato con cavi trasversali garantisce maggiore flessibilità sui piccoli diametri e massima potenza trasmissibile. Esecuzione a fianchi ricoperti (Envelope) oltre i 3000 mm.

Interamente rivestite in tessuto ad alta resistenza. Queste cinghie sono costruite secondo il **Matchmaker® System sviluppato in passato da Goodyear®** che garantisce tolleranze di produzione migliori rispetto ai limiti imposti dalla normativa.

- **Trefoli:** poliestere ad elevata resistenza (Vitacord)
- **Mescola:** cloroprene caricato con fibre (Wingprene®)
- **Temperatura:** -20/+70 °C
- **Resistenza oli:** buona
- **Antistaticità:** secondo ISO 1813
- **Stabilità dimensionale:** Matchmaker® System



Vantaggi

- Stabilità dimensionale garantita
- Resistenti ad olio, calore ozono e all'abrasione

Matchmaker® System

Lunghezza cinghia	Tolleranza	Variazione max. lunghezza cinghia
fino a 1399 mm	+/- 2 mm	4 mm
da 1400 a 2799 mm	+/- 3 mm	6 mm
da 2800 mm fino a 5199 mm	+/- 5 mm	10 mm
da 5200 mm fino a 13500 mm	+/- 8 mm	16 mm

Applicazioni

Compressori, ventilatori industriali, macchine tessili, macchine per il legno, macchine movimento terra.

Elenco delle cinghie trapezoidali SIT BANDATE ISO

XPZ	
Codice	Larghezza manicotto [mm]
XPZ 1250	350
XPZ 1400	350
XPZ 1500	350
XPZ 1600	350
XPZ 1700	350
XPZ 1800	350
XPZ 1900	350
XPZ 2000	350
XPZ 2120	350
XPZ 2240	350
XPZ 2360	350
XPZ 2500	350
XPZ 2650	350
XPZ 2800	350
XPZ 3000	470

XPA / SPA	
Codice	Larghezza manicotto [mm]
XPA 1250	345
XPA 1400	345
XPA 1500	345
XPA 1600	345
XPA 1700	345
XPA 1800	345
XPA 1900	345
XPA 2000	345
XPA 2120	350
XPA 2240	350
XPA 2360	350
XPA 2500	350
XPA 2650	350
XPA 2800	350
XPA 3000	465
SPA 3150	270
SPA 3350	270
SPA 3550	270
SPA 3750	270
SPA 4000	270
SPA 4250	270
SPA 4500	270

XPB / SPB	
Codice	Larghezza manicotto [mm]
XPB 2000	345
XPB 2120	345
XPB 2240	345
XPB 2360	345
XPB 2500	345
XPB 2650	345
XPB 2800	345
XPB 3000	455
SPB 3150	365
SPB 3350	365
SPB 3550	365
SPB 3750	365
SPB 4000	365
SPB 4250	365
SPB 4500	365
SPB 4750	365
SPB 5000	365
SPB 5300	365
SPB 5600	365
SPB 6000	365
SPB 6300	365
SPB 6700	365
SPB 7100	365
SPB 7500	365
SPB 8000	365

XPC / SPC	
Codice	Larghezza manicotto [mm]
XPC 3000	460
SPC 3150	360
SPC 3350	360
SPC 3550	360
SPC 3750	360
SPC 4000	360
SPC 4250	360
SPC 4500	360
SPC 4750	360
SPC 5000	360
SPC 5300	360
SPC 5600	360
SPC 6000	360
SPC 6300	360
SPC 6700	360
SPC 7100	360
SPC 7500	360
SPC 8000	360
SPC 8500	360
SPC 9000	360
SPC 9500	360
SPC 10000	385
SPC 11200	385
SPC 11800	385
SPC 12500	385

Cinghie trapezoidali SIT BANDATA CLASSICAL

ISO

CL

CLSP

CBA

CT

CTX

CSE

CSX

CAP

CAPX

BX - CX

Potenza trasmessa →



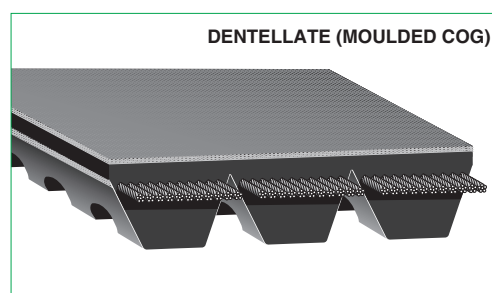
TRAPEZOIDALE

Descrizione

Esecuzione a fianchi aperti e dentellate internamente (Moulded Cog) fino a 3000 mm di sviluppo compresi. Il profilo dentellato e rinforzato con cavi trasversali garantisce maggiore flessibilità sui piccoli diametri e massima potenza trasmissibile. Esecuzione a fianchi ricoperti (Envelope) oltre i 3000 mm.

Interamente rivestite in tessuto ad alta resistenza. Queste cinghie sono costruite secondo il **Matchmaker® System sviluppato in passato da Goodyear®** che garantisce tolleranze di produzione migliori rispetto ai limiti imposti dalla normativa.

- **Trefoli:** poliestere ad elevata resistenza (Vitacord)
- **Mescola:** cloroprene caricato con fibre (Wingprene®)
- **Temperatura:** -20/+70 °C
- **Resistenza oli:** buona
- **Antistaticità:** secondo ISO 1813
- **Stabilità dimensionale:** Matchmaker® System



Vantaggi

- Stabilità dimensionale garantita
- Resistenti ad olio, calore ozono e all'abrasione

Matchmaker® System

Lunghezza cinghia	Tolleranza	Variazione max. lunghezza cinghia
fino a 1399 mm	+/- 2 mm	4 mm
da 1400 a 2799 mm	+/- 3 mm	6 mm
da 2800 mm fino a 5199 mm	+/- 5 mm	10 mm
da 5200 mm fino a 13500 mm	+/- 8 mm	16 mm

Applicazioni

Compressori, ventilatori industriali, macchine tessili, macchine per il legno, macchine movimento terra.

Elenco delle cinghie trapezoidali bandate SIT BANDATE CLASSICAL

BX	
Codice	Sviluppo primitivo [mm]
BX35	935
BX38	1011
BX42	1113
BX43	1138
BX46	1214
BX48	1265
BX50	1316
BX51	1341
BX52	1367
BX53	1392
BX54	1417
BX55	1443
BX56	1468
BX57	1494
BX58	1519
BX59	1544
BX60	1570
BX62	1621
BX63	1646
BX64	1671
BX65	1697
BX66	1722
BX67	1748
BX68	1773
BX70	1824
BX71	1849
BX72	1875
BX73	1900
BX74	1925
BX75	1951
BX77	2002
BX78	2027
BX79	2052
BX80	2078
BX81	2103
BX82	2129
BX83	2154
BX85	2205
BX87	2256
BX88	2281
BX90	2332
BX93	2408
BX94	2434
BX95	2459
BX96	2484
BX97	2510
BX99	2560
BX100	2586
BX103	2662
BX105	2713
BX108	2789
BX112	2891

CX	
Codice	Sviluppo primitivo [mm]
CX60	1598
CX68	1801
CX75	1979
CX81	2131
CX85	2233
CX90	2360
CX96	2512
CX99	2588
CX100	2614
CX105	2741
CX108	2817
CX109	2842
CX112	2918

Cinghie trapezoidali SIT BANDATA RMA

ISO

CL

CLSP

CBA

CT

CTX

CSE

CSX

CAP

CAPX

3V - 5V - 8V

RMA

Potenza trasmessa →

CW(E) - CW(MC)

Potenza trasmessa →



Descrizione

BANDATA RMA - MC (Moulded Cogs)

Sezioni: 3V - 5V

I denti stampati presenti sulla parte interna conferiscono la massima flessibilità alla cinghia e forniscono il migliore supporto agli elementi di trazione.

Queste cinghie sono costruite secondo il Matchmaker® System che garantisce tolleranze di produzione migliori rispetto ai limiti imposti dalla normative.

Disponibili nei seguenti tipi:

- 3V250 ÷ 3V1180
- 5V500 ÷ 5V1180

- **Trefoli:** poliestere ad elevata resistenza (Vitacord)
- **Mescola:** cloroprene caricato con fibre (Wingprene®)
- **Temperatura:** -20/+70 °C
- **Antistaticità:** secondo ISO 1813
- **Resistenza oli:** buona
- **Stabilità dimensionale:** Matchmaker® System

Vantaggi

- Stabilità dimensionale garantita
- Resistenti ad olio, calore ozono e all'abrasione

Matchmaker® System

Lunghezza cinghia	Tolleranza	Variazione max. lunghezza cinghia
fino a 1399 mm	+/- 2 mm	4 mm
da 1400 a 2799 mm	+/- 3 mm	6 mm
da 2800 mm fino a 5199 mm	+/- 5 mm	10 mm
da 5200 mm fino a 13500 mm	+/- 8 mm	16 mm

Da utilizzare con pulegge a profilo RMA.

Applicazioni

Compressori, ventilatori industriali, macchine tessili, macchine per il legno, macchine movimento terra.

BANDATA RMA - E (Envelope)

Sezioni: 3V - 5V - 8V

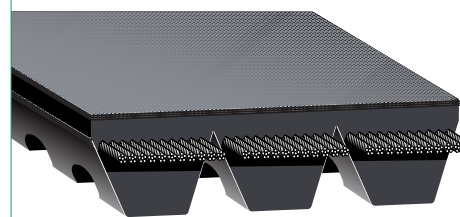
Cinghie sprovviste di dentellatura sulla parte interna idonee per trasmissioni con interasse maggiore rispetto a quelle ottenibili con cinghie BANDATA RMA MC.

Queste cinghie sono costruite secondo il Matchmaker® System sviluppato in passato da Goodyear® che garantisce tolleranze di produzione migliori rispetto ai limiti imposti dalla normative.

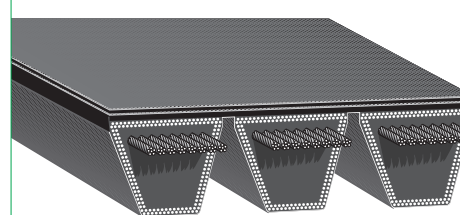
Disponibile nei seguenti tipi:

- 3V1250 ÷ 3V1400
- 5V1250 ÷ 5V3550
- 8V1000 ÷ 8V6000

DENTELLATE (MOULDED COG)



FASCIATE (ENVELOPE)



Elenco delle cinghie trapezoidali SIT BANDATE RMA

3V	
Codice	Lunghezza effettiva [mm]
3VX 250	635
3VX 265	675
3VX 280	710
3VX 300	760
3VX 315	800
3VX 335	850
3VX 355	900
3VX 375	955
3VX 400	1015
3VX 425	1080
3VX 450	1145
3VX 475	1205
3VX 500	1270
3VX 530	1345
3VX 560	1420
3VX 600	1525
3VX 630	1600
3VX 670	1700
3VX 710	1805
3VX 750	1905
3VX 800	2030
3VX 850	2160
3VX 900	2285
3VX 950	2415
3VX 1000	2540
3VX 1060	2690
3VX 1120	2845
3VX 1180	2995
3V 1250	3175
3V 1320	3355
3V 1400	3555

5V	
Codice	Lunghezza effettiva [mm]
5VX 500	1270
5VX 530	1345
5VX 560	1420
5VX 600	1525
5VX 630	1600
5VX 670	1700
5VX 710	1805
5VX 750	1905
5VX 800	2030
5VX 850	2160
5VX 900	2285
5VX 950	2415
5VX 1000	2540
5VX 1060	2690
5VX 1120	2845
5VX 1180	2995
5V 1250	3175
5V 1320	3355
5V 1400	3555
5V 1500	3810
5V 1600	4065
5V 1700	4320
5V 1800	4570
5V 1900	4825
5V 2000	5080
5V 2120	5385
5V 2240	5690
5V 2360	5995
5V 2500	6350
5V 2650	6730
5V 2800	7110
5V 3000	7620
5V 3150	8000
5V 3350	8510
5V 3550	9015

8V	
Codice	Lunghezza effettiva [mm]
8V 1000	2540
8V 1060	2690
8V 1120	2845
8V 1180	2995
8V 1250	3175
8V 1320	3355
8V 1400	3555
8V 1500	3810
8V 1600	4065
8V 1700	4320
8V 1800	4570
8V 1900	4825
8V 2000	5080
8V 2120	5385
8V 2240	5690
8V 2360	5995
8V 2500	6350
8V 2650	6730
8V 2800	7110
8V 3000	7620
8V 3150	8000
8V 3350	8510
8V 3550	9015
8V 3750	9525
8V 4000	10160
8V 4250	10795
8V 4500	11430
8V 4750	12065
8V 5000	12700
8V 5600	14224
8V 6000	15240

Cinghia trapezoidale BANDATA PLUS RMA

5VF - 8VF

Descrizione

Ideali per le applicazioni particolarmente gravose, quali magli, pompe da fango, frantoi, ecc.

- **Trefoli:** Aramid

Disponibili nei seguenti tipi:

- **5V900 ÷ 5V3550**
- **8V1250 ÷ 8V6000**

Per l'elenco delle cinghie consultare gli sviluppi della cinghia BANDATA RMA.